



# Die AWO als Arbeitgeber

## Mitarbeiterbefragung 2016

Unsere Mitarbeiterinnen und Mitarbeiter wissen am besten was bei uns gut läuft und wo wir uns verbessern können.

In Zusammenarbeit mit einem externen Anbieter (inworks) wurde eine Online Befragung im Herbst 2016 durchgeführt.

### **Die Mitarbeiterinnen und Mitarbeiter wurden zu folgenden Themengebieten befragt:**

Belastung am Arbeitsplatz, Gesunderhaltung, Motivation, Lebensumstände, Ernährung, Arbeitsumfeld, Aufgabe, Organisation&Prozesse, Unternehmen und Betriebsklima, Kollegiale Zusammenarbeit, Führung.

Die Mitarbeiterinnen und Mitarbeiter erhielten einen Link zum Onlinezugang sowie eine im Losverfahren verteilte persönliche TAN. Dadurch war absolute Anonymität gewährleistet und der Fragebogen war bequem am Arbeitsplatz oder zu Hause durchführbar. Durch die TAN war eine Dublettensperre eingerichtet. Gruppen mit weniger als 5 Mitarbeitern bei Befragungsstart wurden nicht ausgewertet, um die Anonymität zu wahren.

Von den 370 Mitarbeiterinnen und Mitarbeitern gaben 157 einen abgeschlossenen Fragebogen ab. Dies bedeutet eine Teilnahme von 42,4%, was bei Mitarbeiterbefragungen als gute Beteiligung gilt.

Ein Gesamtergebnis von  $\bar{x}$  2,7 auf einer Skala von 1 (vollkommen) bis 6 (überhaupt nicht) zeigt eine durchgehend positive Bewertung.

Insbesondere in den Themengebieten

**Unternehmen und Betriebsklima**  $\bar{x}$  2,3

**Kollegiale Zusammenarbeit**  $\bar{x}$  2,3

**Führung**  $\bar{x}$  2,2

können wir uns über eine sehr positive Bewertung durch unsere Mitarbeiterinnen und Mitarbeiter freuen. Darauf ruhen wir uns natürlich nicht aus.

In jeder Einrichtung wird eine Arbeitsgruppe die Daten einrichtungsbezogen auswerten und Maßnahmen zu Verbesserungen vorschlagen.

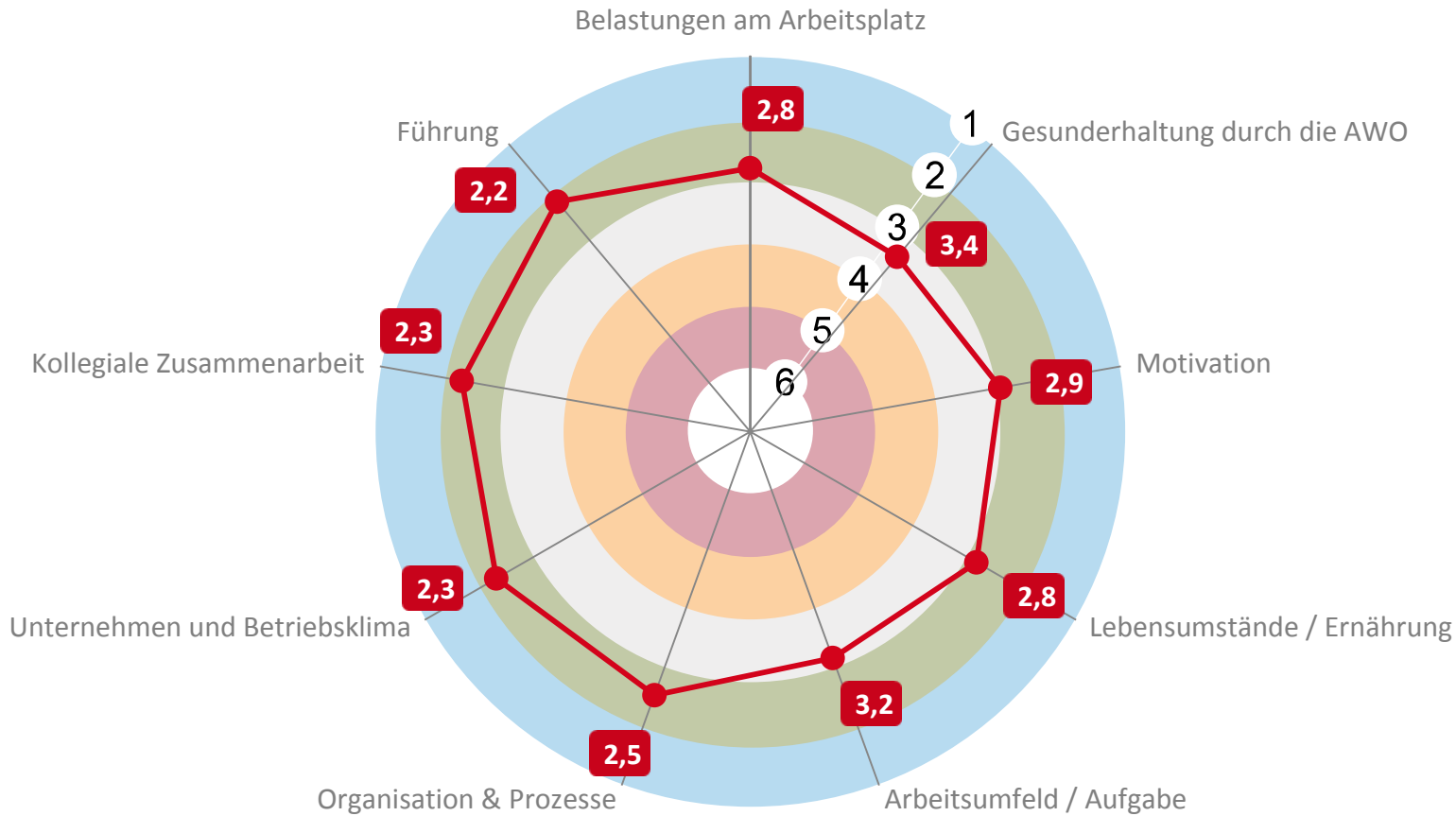
**Denn besser geht immer!**

## Rahmendaten und Methode I

- Projekt:** Mitarbeiterbefragung 2016 an 5 Standorten  
Heim und Pflege der  
AWO Jugend- und Sozialdienste gGmbH
- Methode:** Online Befragung mit **Zugangslink und TAN's**
- Einladung und Verteilung der TAN-Nummern erfolgte durch die  
AWO Jugend- und Sozialdienste gGmbH
- Feldzeit:** 19.09. – 17.10.2016
- Zielgruppe:** alle MitarbeiterInnen der Heim und Pflege  
(370 MitarbeiterInnen)
- Teilnehmer:** insgesamt 163 (44,1 %) davon 157 (42,4%) abgeschlossene  
Fragebögen
- Auswertung:** Ausgewertet wurden alle abgeschlossenen Fragebögen

# Die Themengebiete im Überblick

## Dimensionen



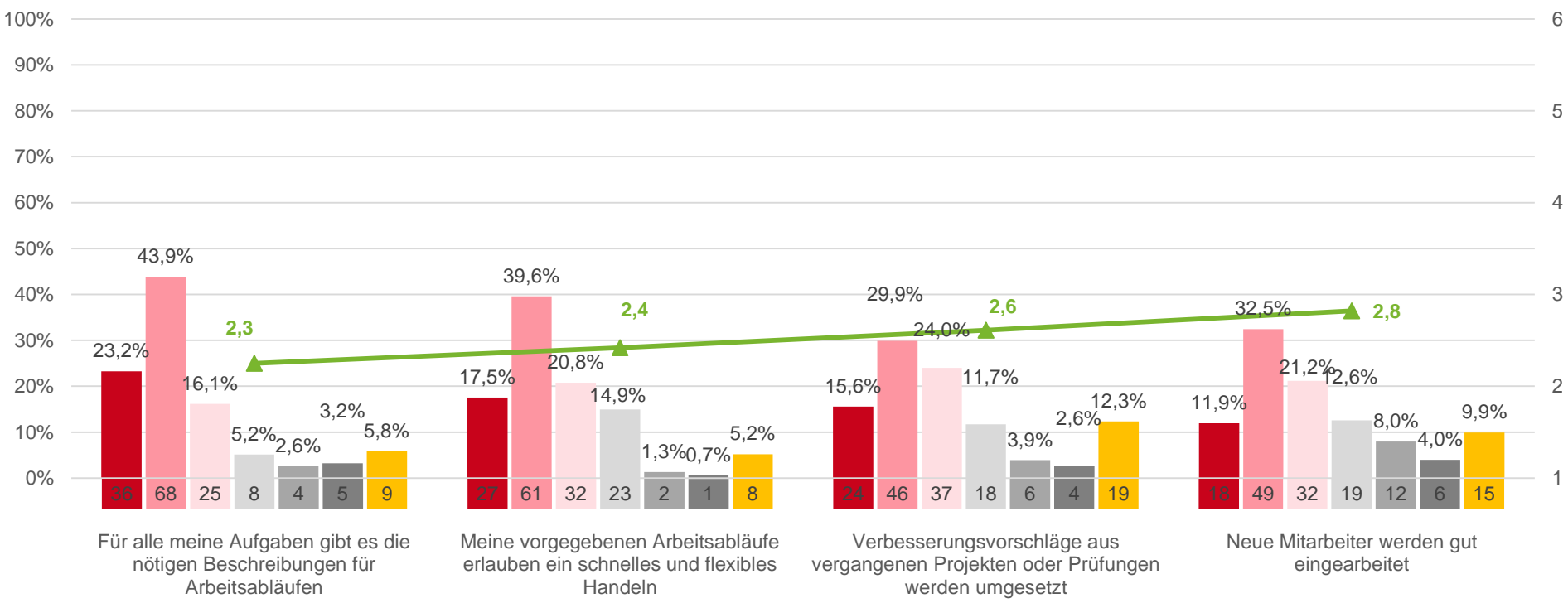
Gesamt  
Ø 2,6

# Ergebnisse im Detail

## Organisation & Prozesse

Die folgenden Aussagen treffen zu...

■ 1 = vollkommen  
 ■ 2 = überwiegend  
 ■ 3 = eher  
 ■ 4 = eher nicht  
 ■ 5 = überwiegend nicht  
 ■ 6 = überhaupt nicht  
 ■ kann ich nicht beurteilen  
 ▲ Mittelwert

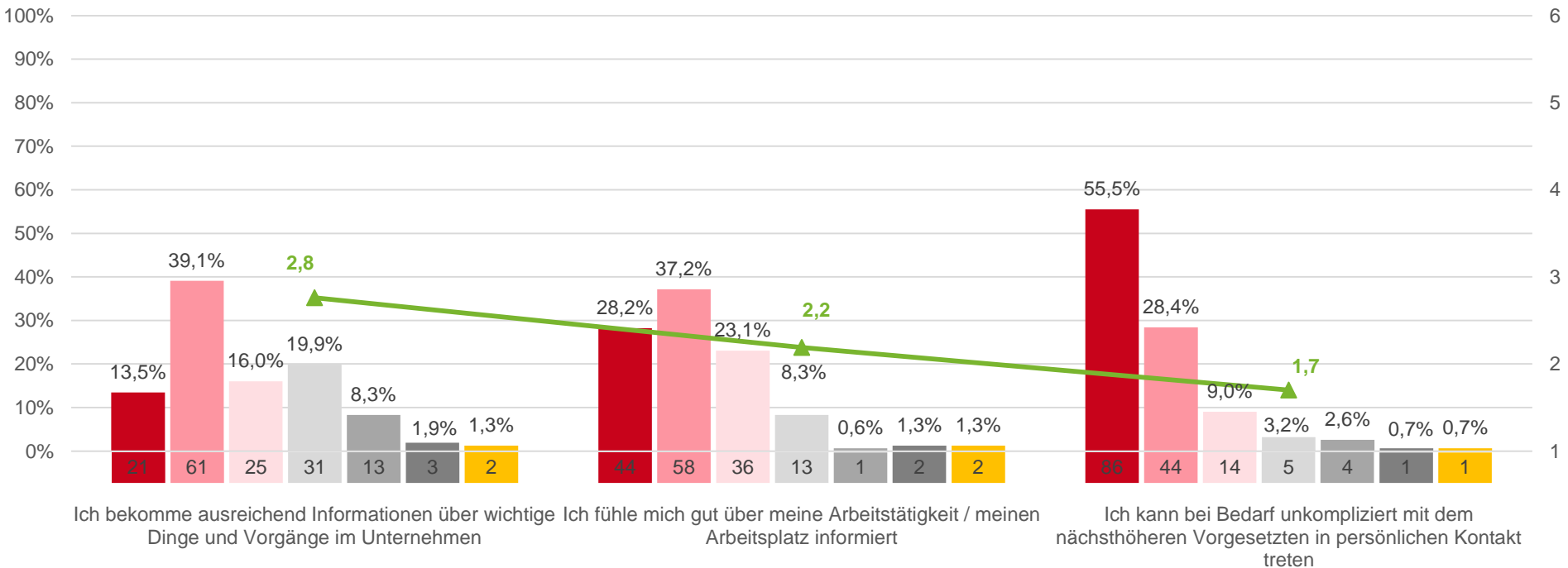


## Ergebnisse im Detail

### Unternehmen und Betriebsklima

Die folgenden Aussagen treffen zu...

■ 1 = vollkommen  
 ■ 2 = überwiegend  
 ■ 3 = eher  
 ■ 4 = eher nicht  
 ■ 5 = überwiegend nicht  
 ■ 6 = überhaupt nicht  
 ■ kann ich nicht beurteilen  
 ▲ Mittelwert

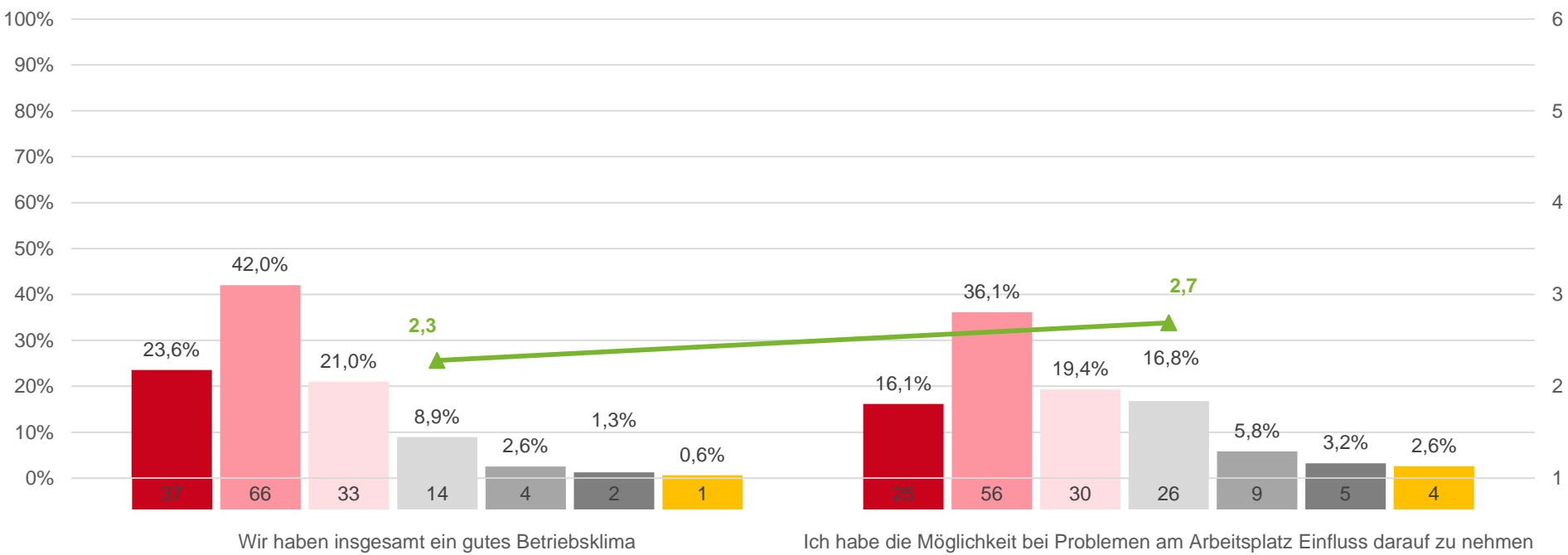


## Ergebnisse im Detail

### Unternehmen und Betriebsklima

Die folgenden Aussagen treffen zu...

■ 1 = vollkommen   
 ■ 2 = überwiegend   
 ■ 3 = eher   
 ■ 4 = eher nicht   
 ■ 5 = überwiegend nicht   
 ■ 6 = überhaupt nicht   
■ kann ich nicht beurteilen   
▲ Mittelwert

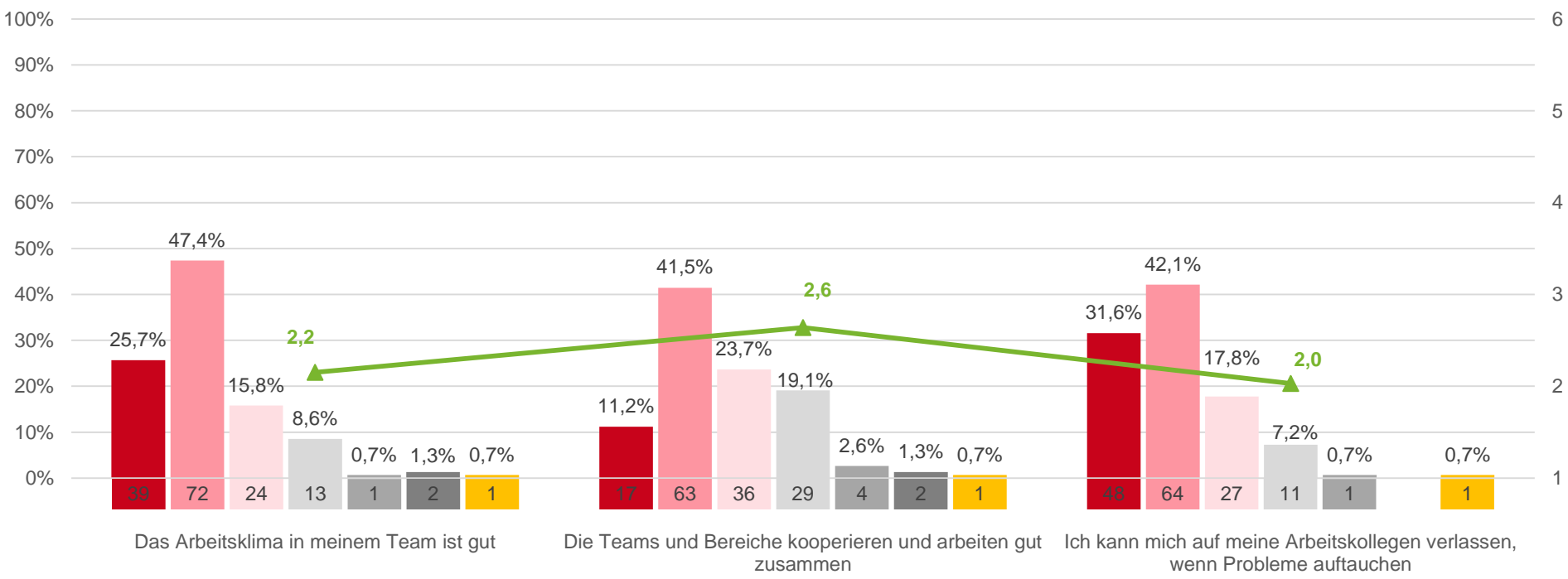


## Ergebnisse im Detail

### Kollegiale Zusammenarbeit

Die folgenden Aussagen treffen zu...

■ 1 = vollkommen  
 ■ 2 = überwiegend  
 ■ 3 = eher  
 ■ 4 = eher nicht  
 ■ 5 = überwiegend nicht  
 ■ 6 = überhaupt nicht  
 ■ kann ich nicht beurteilen  
 ▲ Mittelwert

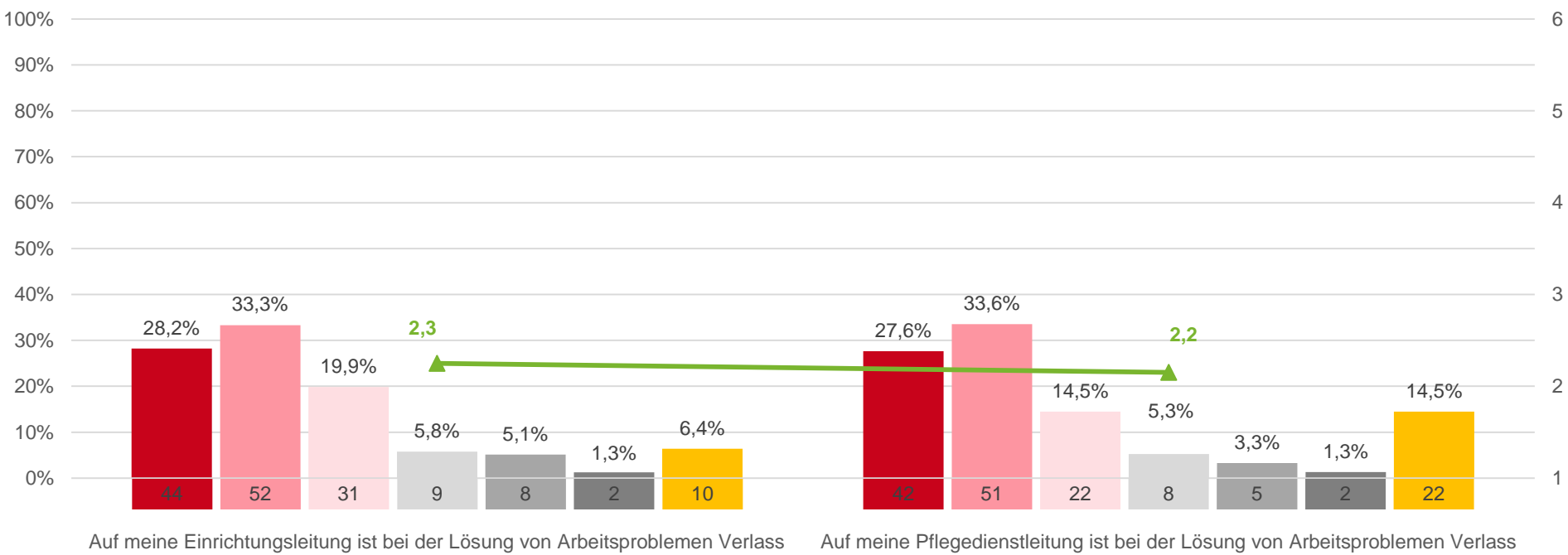


## Ergebnisse im Detail

### Führung

Die folgenden Aussagen treffen zu...

■ 1 = vollkommen  
 ■ 2 = überwiegend  
 ■ 3 = eher  
 ■ 4 = eher nicht  
 ■ 5 = überwiegend nicht  
 ■ 6 = überhaupt nicht  
 ■ kann ich nicht beurteilen  
 ▲ Mittelwert



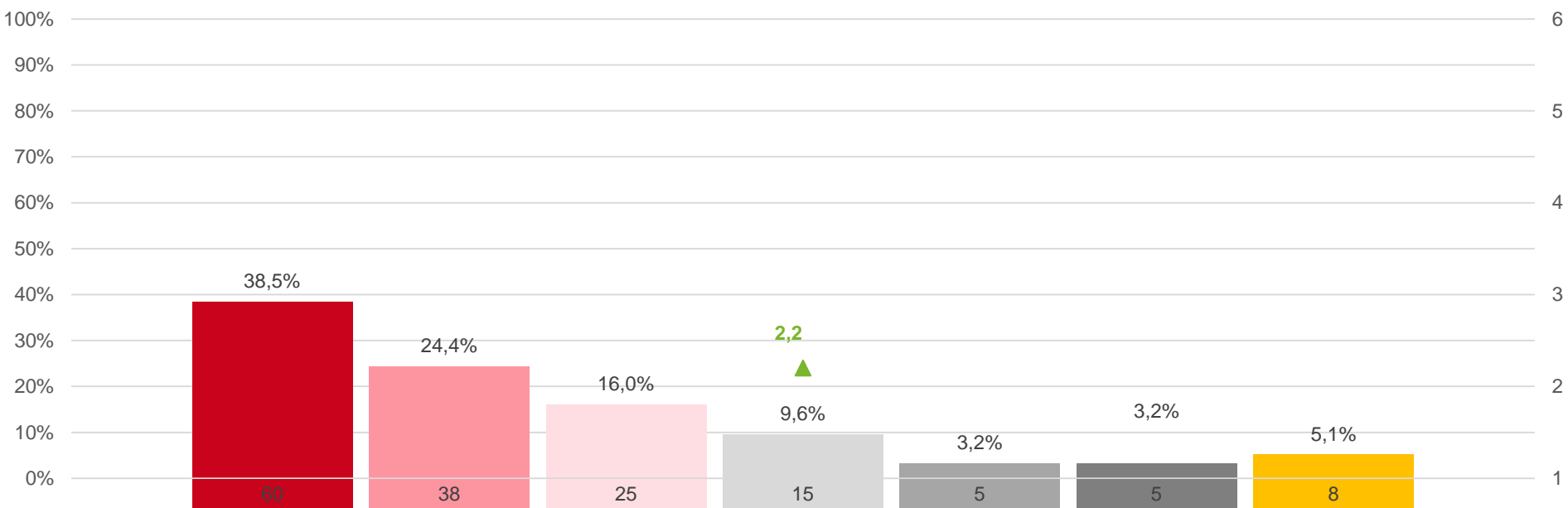


## Ergebnisse im Detail

### Weiterbildung

Die folgenden Aussagen treffen zu...

■ 1 = vollkommen  
 ■ 2 = überwiegend  
 ■ 3 = eher  
 ■ 4 = eher nicht  
 ■ 5 = überwiegend nicht  
 ■ 6 = überhaupt nicht  
 ■ kann ich nicht beurteilen  
 ▲ Mittelwert



Ich habe gute Möglichkeiten, mich im Unternehmen fachlich weiter zu bilden und zu entwickeln (z.B. an Schulungen, Seminaren, Vorträge etc. teilzunehmen)

## Ergebnisse im Detail

### Zum Abschluss Die folgenden Aussagen treffen zu...

■ 1 = vollkommen  
 ■ 2 = überwiegend  
 ■ 3 = eher  
 ■ 4 = eher nicht  
 ■ 5 = überwiegend nicht  
 ■ 6 = überhaupt nicht  
 ■ kann ich nicht beurteilen  
 ▲ Mittelwert

